



ТЕРРИТОРИАЛЬНЫЙ ОРГАН  
ФЕДЕРАЛЬНОЙ СЛУЖБЫ  
ГОСУДАРСТВЕННОЙ СТАТИСТИКИ  
ПО ОРЛОВСКОЙ ОБЛАСТИ

# Основные показатели деятельности ресурсоснабжающих организаций и организаций, оказывающих услуги в сфере ЖКХ, в условиях реформы по Орловской области



в январе – декабре 2022 года



ТЕРРИТОРИАЛЬНЫЙ ОРГАН  
ФЕДЕРАЛЬНОЙ СЛУЖБЫ  
ГОСУДАРСТВЕННОЙ СТАТИСТИКИ  
ПО ОРЛОВСКОЙ ОБЛАСТИ

# Основные показатели деятельности ресурсоснабжающих организаций и организаций, оказывающих услуги в сфере ЖКХ, в условиях реформы по Орловской области

в январе - декабре 2022 года

01

Общие показатели жилищно-коммунального хозяйства  
в Орловской области

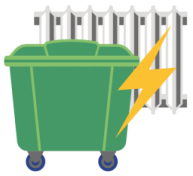
02

Основные показатели деятельности  
ресурсоснабжающих организаций

03

Основные показатели деятельности организаций,  
оказывающих услуги в сфере жилищно-  
коммунального хозяйства





# ЖИЛИЩНО-КОММУНАЛЬНОЕ ХОЗЯЙСТВО В ОРЛОВСКОЙ ОБЛАСТИ

ЯНВАРЬ-ДЕКАБРЬ 2022 ГОДА



14,0 млрд руб.

Начислено населению за жилое помещение,  
капитальный ремонт и коммунальные услуги

+8,7

Прирост (снижение) к аналогичному  
периоду 2021 г., ± %



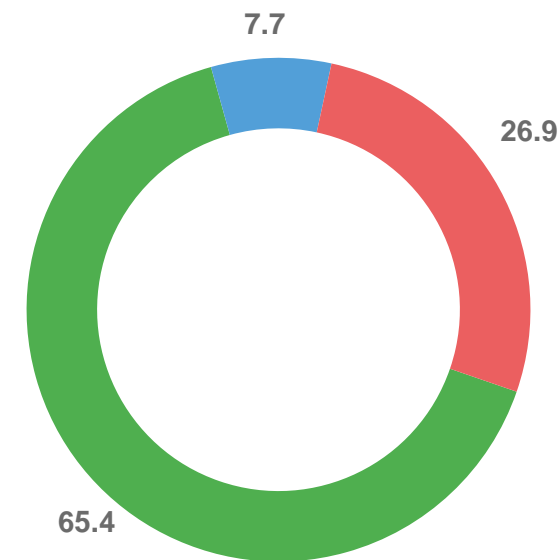
97,2%

Фактический уровень платежей населения<sup>1)</sup>

<sup>1)</sup> С учетом восполнения задолженности.

<sup>2)</sup> Предварительные данные.

Доля жилищных и коммунальных услуг  
в общем объеме платных услуг  
населению<sup>2)</sup> (%)



- Коммунальные услуги
- Остальные платные услуги населению
- Жилищные услуги



# ВОДОСНАБЖЕНИЕ И ВОДООТВЕДЕНИЕ В НАТУРАЛЬНОМ ВЫРАЖЕНИИ

ЯНВАРЬ-ДЕКАБРЬ 2022 ГОДА



Отпущено холодной  
воды

38 409 ТЫС.М<sup>3</sup>

99,5%

из них населению

49%

к соответствующему периоду прошлого года



Отпущено горячей  
воды

4 093 ТЫС.М<sup>3</sup>

98,9%

из них населению

80%

к соответствующему периоду прошлого года



Пропущено сточных  
вод

31 734 ТЫС.М<sup>3</sup>

100,9%

из них от населения

40%

к соответствующему периоду прошлого года



# ОСНОВНЫЕ ПОКАЗАТЕЛИ ФИНАНСОВО-ХОЗЯЙСТВЕННОЙ ДЕЯТЕЛЬНОСТИ РЕСУРСΟΣНАБЖАЮЩИХ ОРГАНИЗАЦИЙ

ЯНВАРЬ-ДЕКАБРЬ 2022 ГОДА

**27 264,8** млн руб.

Общая сумма доходов<sup>1)</sup>

**↑ 108,8%**

к соответствующему периоду прошлого года

**98,3%**

Доходы по основному виду деятельности

**25 701,7** млн руб.

Общая сумма расходов

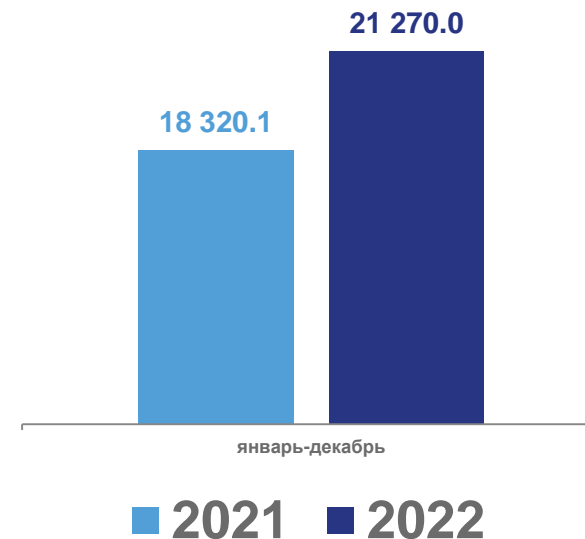
**↑ 108%**

к соответствующему периоду прошлого года

**65,2%**

Расходы на топливно-энергетические ресурсы и холодную воду

Фактические объемы финансирования<sup>1)</sup> (тыс. руб.)



**↑ 116,4%**

к соответствующему периоду прошлого года

<sup>1)</sup> С учетом финансирования из бюджетов всех уровней.



# ДЕБИТОРСКАЯ И КРЕДИТОРСКАЯ ЗАДОЛЖЕННОСТИ РЕСУРСΟΣНАБЖАЮЩИХ ОРГАНИЗАЦИЙ

ЯНВАРЬ-ДЕКАБРЬ 2022 ГОДА

**4 419,6** млн руб.

Общая сумма дебиторской задолженности

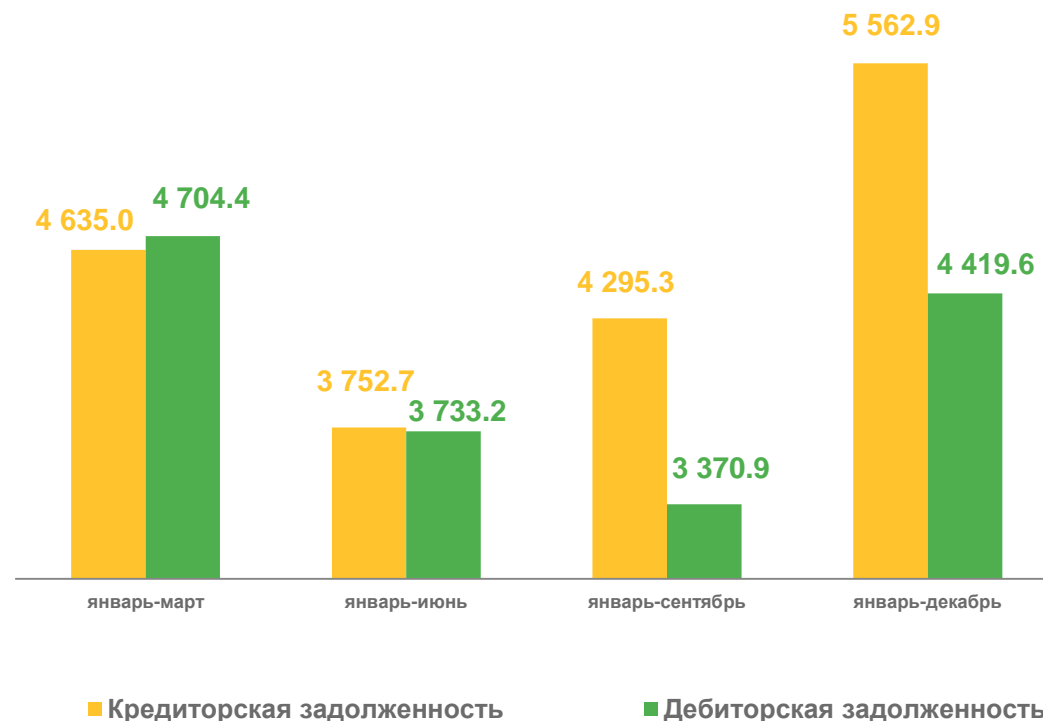
**32,9%**

Задолженность от населения

**5,6%**

Безнадежная задолженность

Динамика дебиторской и кредиторской задолженностей (млн руб.)





# ОПЛАТА НАСЕЛЕНИЕМ КОММУНАЛЬНЫХ УСЛУГ РЕСУРСΟΣНАБЖАЮЩИМ ОРГАНИЗАЦИЯМ

ЯНВАРЬ-ДЕКАБРЬ 2022 ГОДА

**9 326,2** млн руб. **↑ 104,4%**

Начислено платежей населению

к соответствующему периоду  
прошлого года



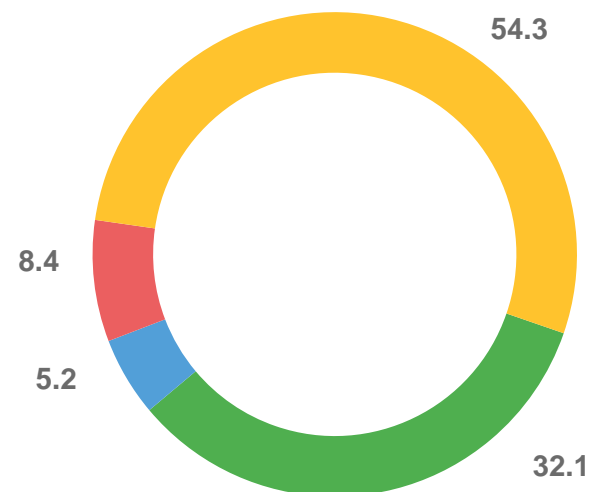
**98,1%**

Уровень платежей  
населения<sup>1)</sup>

**100%**

Уровень возмещения гражданами

Начислено коммунальных платежей  
всем потребителям (%)



- Население
- Исполнители услуг
- Прочие и промышленные потребители
- Бюджетофинансируемые учреждения

<sup>1)</sup> С учетом восполнения задолженности.



# НАЧИСЛЕНО КОММУНАЛЬНЫХ ПЛАТЕЖЕЙ НАСЕЛЕНИЮ ПО РЕГИОНАМ ЦЕНТРАЛЬНОГО ФЕДЕРАЛЬНОГО ОКРУГА

ЯНВАРЬ-ДЕКАБРЬ 2022 ГОДА

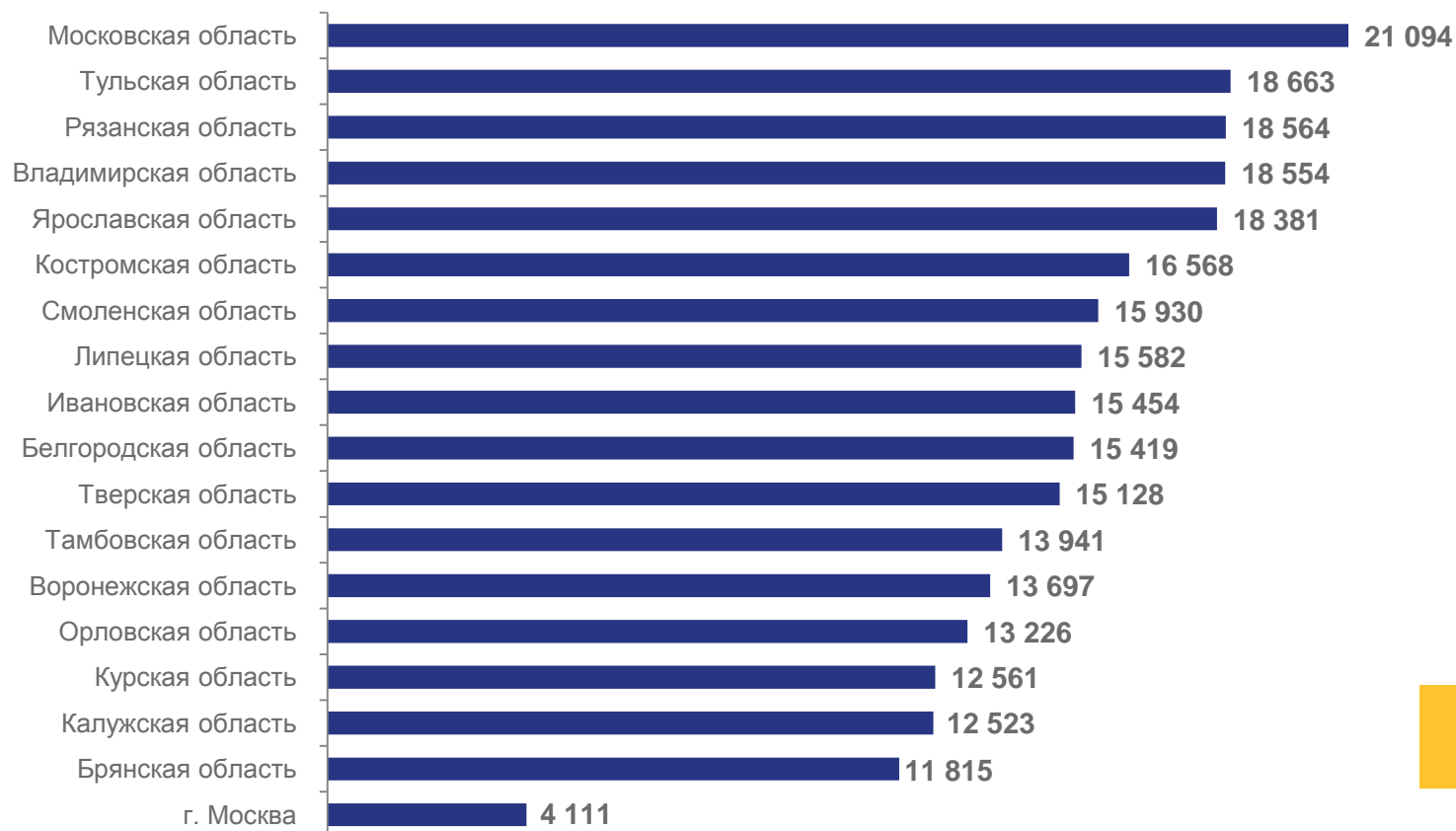
**1 863,1** млрд руб.

Российская Федерация

**521,5** млрд руб.

Центральный федеральный округ

Начислено платежей  
на душу населения (руб.)



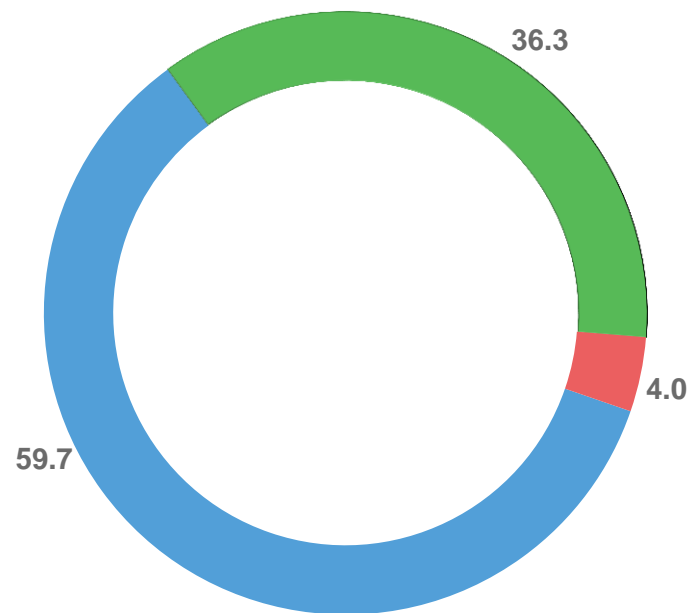




# ОСНОВНЫЕ ПОКАЗАТЕЛИ ФИНАНСОВО-ХОЗЯЙСТВЕННОЙ ДЕЯТЕЛЬНОСТИ ИСПОЛНИТЕЛЕЙ КОММУНАЛЬНЫХ УСЛУГ

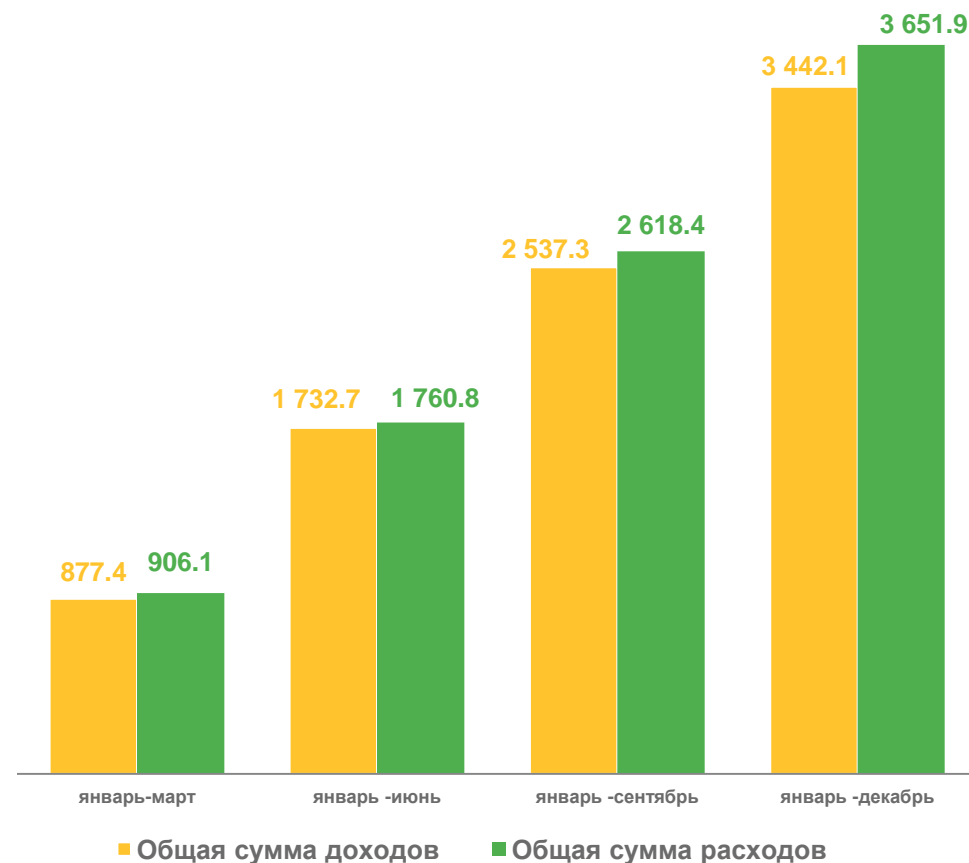
ЯНВАРЬ-ДЕКАБРЬ 2022 ГОДА

Структура доходов<sup>1)</sup> организаций, оказывающих услуги в сфере ЖКХ (%)



- За содержание жилого помещения
- От оказания коммунальных услуг
- За услуги, не относящиеся к основному виду деятельности

Динамика доходов<sup>1)</sup> и расходов организаций, оказывающих услуги в сфере ЖКХ (млн руб.)



<sup>1)</sup> С учетом финансирования из бюджетов всех уровней.

# ДЕБИТОРСКАЯ И КРЕДИТОРСКАЯ ЗАДОЛЖЕННОСТИ

ЯНВАРЬ-ДЕКАБРЬ 2022 ГОДА

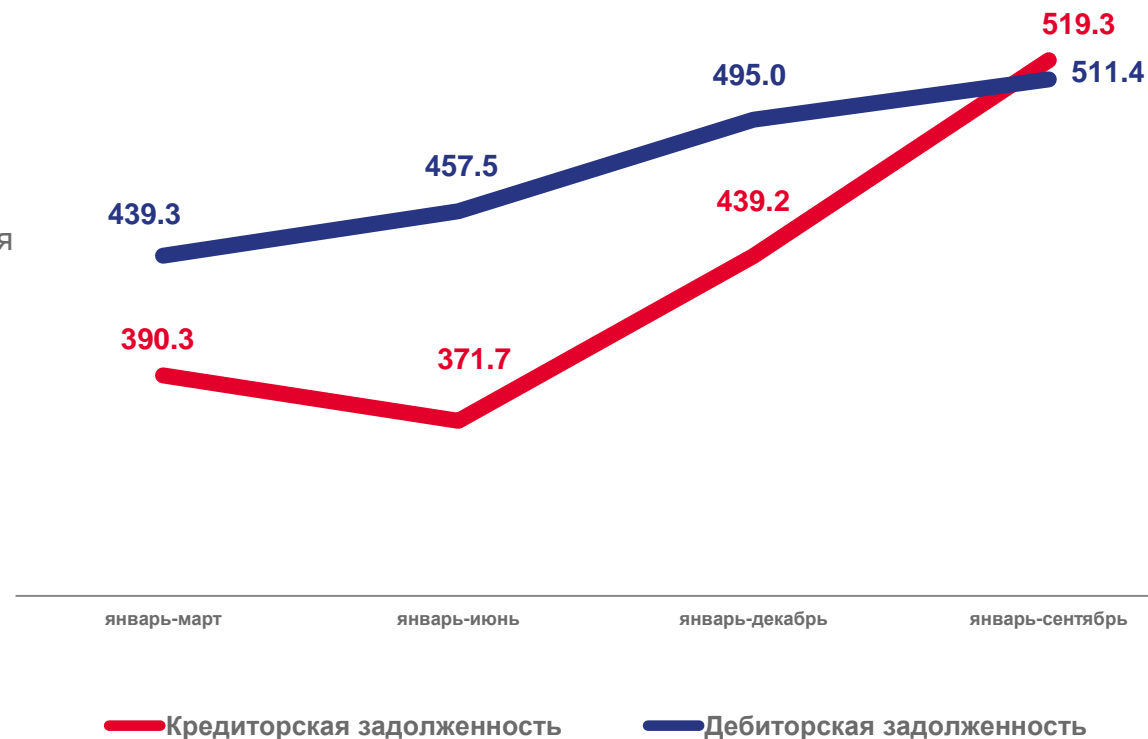
Структура дебиторской задолженности (%)



**3,7%**

Безнадежная задолженность

Динамика дебиторской и кредиторской задолженностей (млн руб.)





# НАЧИСЛЕНО ПЛАТЕЖЕЙ НАСЕЛЕНИЮ ЗА ЖИЛОЕ ПОМЕЩЕНИЕ, КАПИТАЛЬНЫЙ РЕМОНТ И КОММУНАЛЬНЫЕ УСЛУГИ

ЯНВАРЬ-ДЕКАБРЬ 2022 ГОДА

4 680,1 млн руб.

Начислено платежей

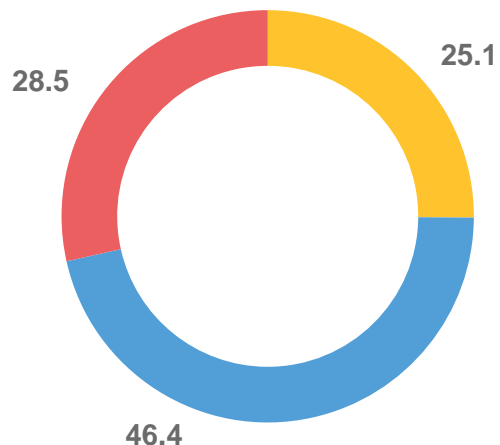
↑ 118,3%

к соответствующему периоду  
прошлого года

100%

Уровень возмещения гражданами

Структура начисленной  
платы населению (%)



- Капитальный ремонт
- Жилое помещение
- Коммунальные услуги

Фактически оплачено  
населением <sup>1)</sup> (млн руб.)

4 459,4 млн руб.

↑ 117,2%

к соответствующему периоду  
прошлого года

<sup>1)</sup> С учетом восполнения задолженности.



# НАЧИСЛЕНО ПЛАТЕЖЕЙ НАСЕЛЕНИЮ ЗА ЖИЛОЕ ПОМЕЩЕНИЕ, КАПИТАЛЬНЫЙ РЕМОНТ И КОММУНАЛЬНЫЕ УСЛУГИ ПО РЕГИОНАМ ЦЕНТРАЛЬНОГО ФЕДЕРАЛЬНОГО ОКРУГА ЯНВАРЬ-ДЕКАБРЬ 2022 ГОДА

**1 475,2** млрд руб.

Российская Федерация

**570,1** млрд руб.

Центральный федеральный округ

Начислено платежей  
на душу населения (руб.)

